



**isiflo**<sup>®</sup>

Norsk kvalitet siden 1965

# ISIFLO HÅNDBOK

- en guide til ditt riktige Isiflo produkt



# KORTREIESTE KOBLINGER FRA TOTEN!



*Vi satser lokalt og utvider vår kapasitet på Raufoss gjennom nytt fabrikkbygg og nye maskiner. Vi har vsamtidig fokus på bærekraft og sirkulærøkonomi i vår produksjon.*



## INNHALDSFORTEGNELSE

### OM ISIFLO 4

### MESSING 6

Koblinger	8
Tilbehør koblinger	21
Gjengefittings	24

### KOMPOSITT 36

Flexi	38
Eco Line	44
Sprint	48
Tilbehør Sprint	56
GT gjengefittings	58
Anboring	60

### VENTILER 64

Messing Bakkekran	64
Eco Line Bakkekran	66
Tilbehør Ventiler	68

### DUKTILGODS 70

### ØVRIGE PRODUKTER 76

Unifix	76
--------	----

### TABELLER 78

Toleranser	78
Bruksområder	80

# OM ISIFLO

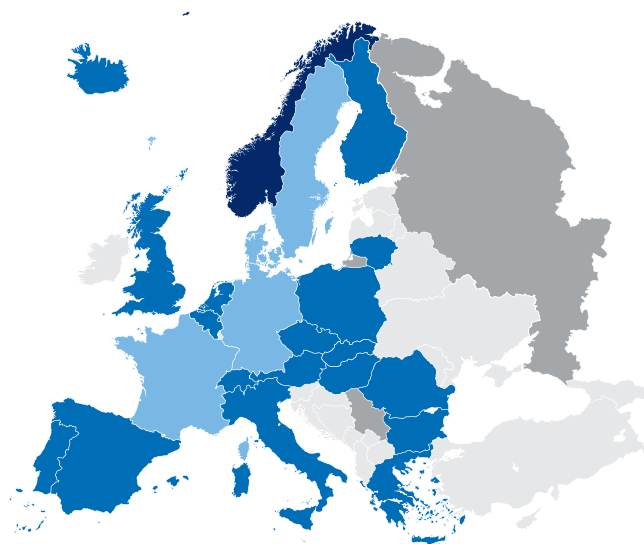
## NORSKPRODUSERTE KOBLINGER



Isiflo har produsert kvalitetskoblinger i Raufoss Industriparksiden 1965. All utvikling og produksjon av våre produkter skjer lokalt med en distribusjon til europeisk vann- og gassindustri. Våre produkter utvikles i både DZR messing og kompositt og passer til alle typer rør fra hovedledning til innvendig stoppekran.

## EN GLOBAL SAMARBEIDSPARTNER

Vår fabrikk og vårt hovedkontor ligger i Raufoss Industripark. Vi har datterselskaper i Sverige, Danmark, Tyskland og Frankrike. Isiflo er i tillegg representert i en rekke andre land verden over.



### ■ HOVEDKONTOR

Vårt hovedkontor ligger i Raufoss Industripark

### ■ DATTERSELSKAPER

Vi har datterselskaper i Sverige, Danmark, Frankrike og Tyskland

### ■ DISTRIBUTØRER

Isiflo har egne distributører i: Storbritania, Belgia, Nederland, Spania, Portugal, Finland, Sveits, Italia, Østerrike, Ungarn, Litauen, Tjekkia, Polen, Slovakia, Romania, Bulgaria, Hellas og Island

### ■ ANDRE KUNDER

Aktive kunder vi har via andre distribusjonskanaler

### ■ RESTEN AV VERDEN

Vi har i tillegg agenter og distributører i følgende land: USA, Jamaica, Bahamas, Sør-Afrika, Algerie, Senegal, Marokko, De forente Arabiske Emirater, Oman og Bahrain

# MESSING

## EN STERK OG HOLDBAR LEGERING



Våre messingprodukter er produsert i CW625N som er en avsinkingbestandig messing. Det er en kobber-sinklegering med ca 64% kobber, noe som gir lang levetid. Våre messingprodukter inkluderer koblinger, bakkekran og gjengefittings.

## HVA ER AVSINKINGSBESTANDIG MESSING?

Vår messinglegering gjennomgår en varmsmiing hvor messingen blir til en blanding av alfa- og betakorn. Betakorn inneholder en noe høyere konsentrasjon av sink som gjør legeringen enkel å smi. For å oppnå riktig kvalitet må smitemperaturen være kontrollert og repetérbar på lik linje med nedkjølingsprosessen.

### AVSINKINGSBESTANDIG



### IKKE AVSINKINGSBESTANDIG



## ISIFLOS LEGERING SAMMENLIGNET MED ANDRE LEGERINGER

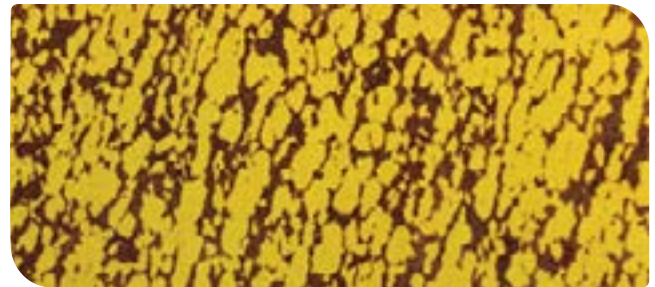
### ISIFLO MESSING DZR RA455 (CW625N)

Mørk fase = Betakorn, kornstørrelse ca 20  $\mu\text{m}$



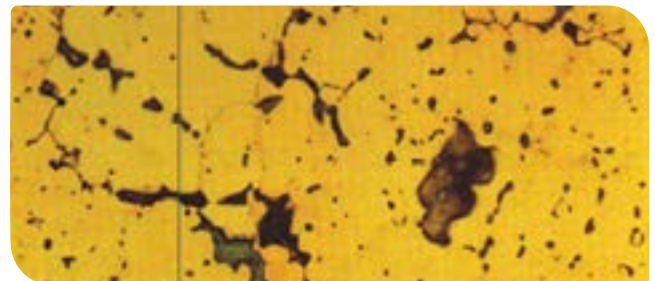
### TRADISJONELL MESSING LEGERING CW617N Ms58

Mørk fase = Betakorn, kornstørrelse ca 20  $\mu\text{m}$



### STØPELEGERING

Bly = Blåaktige partikler, kornstørrelse ca 300  $\mu\text{m}$



# KOBLINGER



Messingkoblingene er vår mest tradisjonelle produktgruppe. Koblingene har vært produsert på Raufoss siden 1965, og har vært gjenstand for kontinuerlig utvikling, produksjon og testing. Våre messingkoblinger er strekkfaste, avsinkingsbestandige og har økt veggtykkelse noe som sikrer lang levetid. De kan i tillegg brukes til både vann og gass samtidig som de er sjøvannsbestandige.



# TEKNISK INFORMASJON

## MATERIALBESKRIVELSE

### KOBLING

Avsinkningsbestandig Messing CW625N

### O-RING

EPDM (vann), NBR (gass)

### TRYKKRING

Kompositt

### KLEMNING

Messing

## BRUKSOMRÅDER

### DRIKKEVANN

**Temperatur:** Opp til 40°C

**Driftstrykk:** Opp til 16 bar

**Rørtyper:** PE 40, PE 80, PE 100 etter NS-EN 12201. PVC etter NS-EN 1452, Kobberør 28, 35, 42 og 54 etter NS 884. Stålrør 1/2" til 2" etter NS 5587. PEX-rør ved bruk av støttehylse. Ved tynnveggede PE-rør SDR 17 PN6 kollektorør for varmpumpe må støttehylse benyttes.

### NATURGASS OG HYDROGENGASS

**Temperatur:** -20° til 40°

**Driftstrykk:** Opp til 10 bar

**Rørtyper:** PE 80, PE 100 etter EN1555

### VIKTIG FOR GASS!

**Ikke tillatt nedgravd, må kunne inspiseres!  
Støttehylse må alltid benyttes!**

### ANDRE MEDIER

Bensin, Diesel, Etanol (f.eks. HX35-HX95), Glykol 35% (f.eks. Brineol 35% Megio)

**Temperatur:** -20°C til 40°C

**Driftstrykk:** Opp til 10 bar.

### GJENGER

ISO 7 - Konisk rørgjenge utvendig, sylindrisk rørgjenge innvendig

### GODKJENNINGER

Sintef Certification PS 0051 og PS 0052

## VÅRE KOBLINGER

### TYPE 100/102: UNION-REDUKSJON



Dimensjon DxD	NRF nr.
16 x 16	2561022
20 x 15	2564291
20 x 20	2561024
20 x 21	2561064
20 x 22	2562861
20 x 25	2564266
21 x 21	2564525
22 x 25	2562862
25 x 15	2564296
25 x 17	2564294
25 x 21	2561027
25 x 25	2561029
27 x 25	2561067
27 x 27	2564532
28 x 25	2562864
32 x 25	2564267
32 x 32	2561034
34 x 32	2561071
34 x 34	2564535
35 x 32	2562866
36 x 32	2561021
40 x 25	2564268
40 x 28	2561082
40 x 40	2561039
40 x 50	2564269
40 x 63	2564271
42 x 38	2562868

### (forts.) TYPE 100/102: UNION-REDUKSJON



Dimensjon DxD	NRF nr.
42 x 40	2561074
42 x 42 (1 5/8"CU)	2562871
42 x 42	2564541
42 x 45	2562873
49 x 49	2564544
50 x 49	2561077
50 x 50	2561044
54 x 50	2562875
60 x 60	2564557
63 x 60	2561161
63 x 63	2561162
67 x 67	6213810

### TYPE 101: SKJØTEMUFFE



Dimensjon DxD (mm)	NRF nr.
25 x 25	2561129
32 x 32	2561134
40 x 40	2561139
50 x 50	2561144
63 x 63	2561163

## TYPE 105/110/112: TIPPUNION



Dimensjon Dx D	NRF nr.
15mm x 1/2"	2564292
16mm x 1/2"	2561222
17mm x 3/4"	2564293
20mm x 1/2"	2561424
20mm x 3/4"	2561224
21mm x 1/2"	2564625
22mm x 3/4"	2561426
25mm x 1/2"	2561529
25mm x 3/4"	2561429
25mm x 1"	2561229
27mm x 3/4"	2564632
32mm x 3/4"	2561534
32mm x 1"	2561434
32mm x 1 1/4"	2561234
32mm x 1 1/2"	2561028
34mm x 1"	2564635
40mm x 1"	2561539
40mm x 1 1/2"	2561239
40mm x 1 1/4"	2561439
42mm x 1 1/4"	2564644
49mm x 1 1/2"	2564641
50mm x 1"	2561019
50mm x 1 1/4"	2561544
50mm x 1 1/2"	2561444
50mm x 2"	2561244
60mm x 2"	2564657
63mm x 1 1/4"	2561018
63mm x 1 1/2"	2561165
63mm x 2"	2561164
67mm x 2"	2564272



## TYPE 110: TIPPUNION

Dimensjon Dx D	NRF nr.
75mm x 2 1/2"-2"	2561459
75mm x 3" -2 1/2"	2561464
90mm x 3" -2 1/2"	2561469

## TYPE 115/116: UNION MED INNVENDIG GJENGE

Dimensjon Dx Ri	NRF nr.
16mm x 1/2"	2561622
20mm x 1/2"	2561724
20mm x 3/4"	2561624
21mm x 1/2"	2564725
25mm x 1/2"	2561726
25mm x 3/4"	2561729
25mm x 1"	2561629
27mm x 3/4"	2564732
32mm x 3/4"	2561734
32mm x 1"	2561739
32mm x 1 1/4"	2561634
34mm x 1"	2564735
40mm x 3/4"	2564306
40mm x 1"	2561744
40mm x 1 1/4"	2561749
40mm x 1 1/2"	2561639
42mm x 1 1/4"	2564741
49mm x 1 1/2"	2564744
50mm x 1 1/4"	2561754
50mm x 1 1/2"	2561759
50mm x 2"	2561644
60mm x 2"	2564757
63mm x 2"	2561166
67mm x 2"	2564295

### TYPE 120: ALBUE 90°



Dimensjon D (mm)	NRF nr.
20mm	2561924
25mm	2561929
27mm	2564299
32mm	2561934
34mm	2564301
40mm	2561939
40mm x 28mm	2561083
50mm	2561944
63mm	2561167
67mm x 67mm	på foresp.

### TYPE 123: ALBUE 45°



Dimensjon DxD (mm)	NRF nr.
25mm	2562229
32mm	2562234
40mm	2562239
50mm	2562244
63mm	2561171

### TYPE 121/124: ALBUE MED UTVENDIG GJENGER



Dimensjon DxD (mm)	NRF nr.
20mm x 1/2"	2562024
20mm x 3/4"	2561025
25mm x 1/2"	2562329
25mm x 3/4"	2562029
25mm x 1"	2561026
32mm x 3/4"	2562334
32mm x 1"	2562034
32mm x 1 1/4"	2562035
40mm x 1"	2562339
40mm x 1 1/4"	2562039
40mm x 1 1/2"	2562041
50mm x 1"	2564259
50mm x 1 1/4"	2562344
50mm x 1 1/2"	2562044
50mm x 2"	2562045
63mm x 1 1/2"	2561172
63mm x 2"	2561168

### TYPE 129: DREIBAR ALBUE 90°



Dimensjon DxD (mm)	NRF nr.
32mm x 1"	2564265
32mm x 1 1/4"	2562485
40mm x 1 1/4"	2562487
40mm x 1 1/2"	2562489
50mm x 1 1/2"	2562494
63mm x 2"	2562498





### TYPE 122: ALBUE 90° MED INNVEDIG GJENGER

Dimensjon Dx D (mm)	NRF nr.
20mm x 1/2"	2562124
25mm x 1/2"	2562126
25mm x 3/4"	2562129
32mm x 3/4"	2562132
32mm x 1"	2562134
40mm x 3/4"	2564307
40mm x 1"	2562138
40mm x 1 1/4"	2562139
50mm x 1 1/4"	2562142
50mm x 1 1/2"	2562144
63mm x 2"	2561169



### TYPE 125/130: T-RØR

Dim. Dx Dx D (mm)	NRF nr.
16 x 16 x 16mm	2562422
20 x 20 x 20mm	2562424
25 x 20 x 25mm	2562529
25 x 25 x 25mm	2562429
27 x 27 x 27mm	2564302
32 x 25 x 32mm	2562534
32 x 32 x 32mm	2562434
34 x 34 x 34mm	2564303
40 x 32 x 40mm	2562539
40 x 40 x 40mm	2562439
50 x 32 x 50mm	2562544
50 x 40 x 50mm	2562549
50 x 50 x 50mm	2562444
63 x 32 x 63mm	2561175
63 x 40 x 63mm	2561174
63 x 63 x 63mm	2561173
67 x 67 x 67mm	på foresp.
75 x 75 x 75mm	2073453
90 x 90 x 90mm	2073455
110 x 110 x 110mm	2073457



### TYPE 229: DREIBAR DOBBELT ALBUE 90°

Dimensjon Dx D (mm)	NRF nr.
32mm x 1/4"	2563092
32mm x 1/2"	2563091
40mm x 1/4"	2563094
40mm x 1/2"	2563096
50mm x 1/4"	2563097
50mm x 1/2"	2563098
63mm x 2"	2563093



### TYPE 131: T-RØR MED UTVENDIG GJENGE

Dimensjon Dx D (mm)	NRF nr.
20 x 1/2" x 20mm	2562624
25 x 3/4" x 25mm	2562629
32 x 1" x 32mm	2562634
40 x 1 1/4" x 40mm	2562639
50 x 1 1/2" x 50mm	2562644
63 x 2" x 63mm	2561176



### TYPE 132: T-RØR MED INNVEDIG RØRGJENGE

Dimensjon Dx D (mm)	NRF nr.
20 x 1/2" x 20mm	2562724
25 x 3/4" x 25mm	2562729
32 x 1" x 32mm	2562734
40 x 1 1/4" x 40mm	2562739
50 x 1 1/2" x 50mm	2562744
63 x 2" x 63mm	2561177

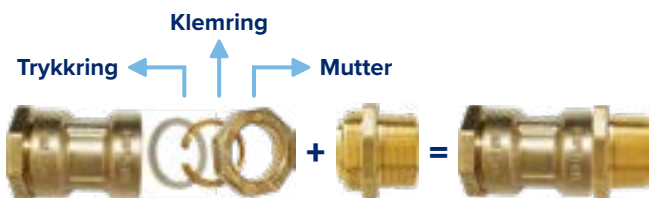
# BYGGEKLOSSYSTEM

## REDUKSJON TYPE 135 og 140

Med adaptere kan Isiflos koblinger bygges fra 16 mm opp til 63 mm. Det er i tillegg mulig å bygge om til både utvendig og innvendig rørgjenge.

### Eksempel.:

Reduksjon eller ombygging til innvendig eller utvendig rørgjenge.



Mutter, klemring og trykkring fjernes

**NB: O-ringen skal alltid ligge igjen i koblingen!**

Ny del skrues til anslag.

### TYPE 135/140: REDUKSJON

Dimensjon DxD (mm)	NRF nr.
25 x 16mm	2562929
25 x 20mm	2562829
32 x 20mm	2562934
32 x 25mm	2562834
32 x 27mm	2564304
40 x 25mm	2562939
40 x 32mm	2562839
40 x 34mm	2564305
40 x 38mm	2562942
50 x 32mm	2562944
50 x 40mm	2562844
63 x 40mm	2561179
63 x 50mm	2561178
63 x 57mm	2562855



## TYPE 142: STÅLOVERGANG

Dimensjon DxD (mm)	NRF nr.
25mm x 3/4"	2562965
32mm x 1"	2562967
40mm x 1 1/4"	2562969
50mm x 1 1/2"	2562973
63mm x 2"	2561181

## TYPE 143: DREIBAR DOBBELTNIPPEL

Dimensjon DxD (mm)	NRF nr.
25mm	2563075
32mm	2563076
40mm	2563078

## TYPE 144: DOBBELTNIPPEL

Dimensjon DxD (mm)	NRF nr.
25mm	2563131
32mm	2563134
40mm	2563139
50mm	2563144
63mm	2561182

## TYPE 145: PLUGG

Dimensjon D (mm)	NRF nr.
16mm	2563222
20mm	2563224
25mm	2563229
32mm	2563234
40mm	2563239
50mm	2563244
63mm	2561183

### TYPE 146/147: OVERGANG TIL UTV. RØRGJENGE



Dimensjon DxD (mm)	NRF nr.
20mm x 1/2"	2563424
20mm x 3/4"	2563324
25mm x 3/4"	2563429
25mm x 1"	2563329
32mm x 1"	2563434
32mm x 1 1/4"	2563334
32mm x 1 1/2"	2564285
40mm x 1 1/4"	2563439
40mm x 1 1/2"	2563339
50mm x 1 1/2"	2563444
50mm x 2"	2563344
63mm x 2"	2561184

### TYPE 148/149: OVERGANG TIL INNVEDIG RØRGJENGE



Dimensjon DxD (mm)	NRF nr.
20mm x 1/2"	2563524
25mm x 1/2"	2563629
25mm x 3/4"	2563529
25mm x 1"	2563523
32mm x 3/4"	2563634
32mm x 1"	2563534
40mm x 3/4"	2564287
40mm x 1"	2563639
40mm x 1 1/4"	2563539
42mm x 1 1/4"	2563542
50mm x 1 1/4"	2563644
50mm x 1 1/2"	2563544
63mm x 2"	2561185

### TYPE 150: PLATEALBUE



Dimensjon DxD (mm)	NRF nr.
16mm x 1/2"	2563722
20mm x 1/2"	2563724
25mm x 1/2"	2563729
25mm x 3/4"	2563734

## TILBEHØR MESSING

### ISIFLO NØKKEL



Dimensjon	NRF nr.
20-25mm	2567371
25-32/40mm	2564243
50-63mm	2567373
Nøkkelsett 25-63mm	2567378

### TYPE 180: STØTTEHYLSE



Dimensjon DxD (mm)	NRF nr.
20x2,0 mm	2564024
20x3,0 mm	2564062
25x2,3 mm	2564029
25x3,0 mm	2564063
32x2,3 mm	2561378
32x3,0 mm	2564034
40x2,4mm	2564055
40x3,7 mm	2564039
50x3,0 mm	2561379
50x4,6 mm	2564044
63x3,8 mm	2561381
63x5,8 mm	2564054

PS:

For vannrør etter EN 12201, for gassrør etter EN 1555.

## MONTERINGSANVISNING KOBLINGER



1. Sjekk at alle komponenter sitter i koblingen, løs opp mutteren (trenger ikke demontere koblingen)
2. Kapp røret rett og fjern eventuelt grader. Røret må ikke spisses
3. Merk av innstikksdybden på røret og stikk helt inn til merket
4. Trekk mutter til anslag

**NB!** Ved bruk av våre messingkoblinger på kobber- eller stålrør skal ikke røret bunne koblingen, men ha ca. 3 mm klaring fra merket/stoppkant før mutter trekkes til anslag.

## INNSTIKKSDYBDER FØR TILTREKNING

### KOBLING

Dimensjon	Innstikksdybde
20 mm	33 mm
25 mm	36 mm
32 mm	37 mm
40 mm	54 mm
50 mm	57 mm
63 mm	66 mm

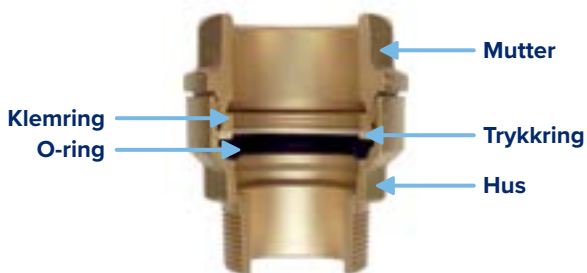


### SKJØTEMUFFE

Dimensjon	Innstikksdybde	
	(min.)	(max.)
20 mm	33 mm	68 mm
25 mm	36 mm	68 mm
32 mm	37 mm	66 mm
40 mm	54 mm	70 mm
50 mm	57 mm	68 mm
63 mm	66 mm	86 mm



**NB!** Maximalt avstand mellom rørender: (90° kapp)



# GJENGEFITTINGS



Våre gjengefittings i messing er gjengende rørdeler for sammenføring med hamp, gjengetape eller tilsvarende. Flytende tetning kan også benyttes. Gjengene kommer i både innvendig og utvendig sylindriske rørgjenger fra 1/8" til 4" .



## TEKNISK INFORMASJON

### MATERIALBESKRIVELSE

#### FITTING

Avsinkningsbestandig Messing CW625N

### BRUKSOMRÅDER

#### DRIKKEVANN

Temperatur: 0° til 110°C

Driftstrykk: =pp til 16 bar.

#### LUFT

Driftstrykk: Opp til 10 bar.

### GJENGER

ISO 228 sylindriske rørgjenger, utvendig og innvendig

### GODKJENNINGER

Sintef Certification PS 0041

# VÅRE GJENGEFITTINGS



## ALBUE

Dimensjon	NRF nr.
1/8"	5020101
1/4"	5020102
3/8"	5020103
1/2"	5020104
3/4"	5020105
1"	5020106
1¼"	5020107
1½"	5020108
2"	5020109
2½"	5020111
3"	5020112

## OVERGANGSALBUE



Dimensjon	NRF nr.
1/2" x 3/8"	5020124
3/4" x 1/2"	5020126
1" x 3/4"	5020127

## ALBUE INN/UT



Dimensjon	NRF nr.
1/4"	5020142
3/8"	5020143
1/2"	5020144
3/4"	5020145
1"	5020146
1¼"	5020147
1½"	5020148
2"	5020149



## BACKNUT

Dimensjon	NRF nr.
1/8"	5020171
1/4"	5020172
3/8"	5020173
1/2"	5020174
3/4"	5020175
1"	5020176
1¼"	5020177
1½"	5020178
2"	5020179
2½"	5020181



## BINDSTYKKE

Dimensjon	NRF nr.
1½"	5020195



## HYLSE

Dimensjon	NRF nr.
1/8"	5020211
1/4"	5020212
3/8"	5020213
1/2"	5020214
3/4"	5020215
1"	5020216
1¼"	5020217
1½"	5020218
2"	5020219
2½"	5020221
3" skaffevare	5020112



## OVERGANGSHYLSE

Dimensjon	NRF nr.
1/2" Xx1/4"	5020233
1/2" x 3/8"	5020234
3/4" x 1/2"	5020235
1" x 1/2"	5020237
1" x 3/4"	5020238



## MUFFE

Dimensjon	NRF nr.
1/8"	5020291
1/4"	5020292
3/8"	5020293
1/2"	5020294
3/4"	5020295
1"	5020296
1¼"	5020297
1½"	5020298
2"	5020299
2½"	5020301
3"	5020302
4"	5020303

## KAPP



Dimensjon	NRF nr.
1/8"	5020251
1/4"	5020152
3/8"	5020253
1/2"	5020254
3/4"	5020255
1"	5020156
1¼"	5020157
1½"	5020158
2"	5020259
2½"	5020261
3"	5020262



## OVERGANGSMUFFE

Dimensjon	NRF nr.
1/4" x 1/8"	5020311
3/8" x 1/8"	5020312
3/8" x 1/4"	5020313
1/2" x 1/4"	5020315
1/2" x 3/8"	5020316
3/4" x 3/8"	5020317
3/4" x 1/2"	5020318
1" x 1/2"	5020319
1" x 3/4"	5020321
1¼" x 3/4"	5020322
1¼" x 1"	5020323
1½" x 1"	5020324
1½" x 1¼"	5020325
2" x 1¼"	5020326
2" x 1½"	5020327

## KRYSS



Dimensjon	NRF nr.
3/4"	5020282
1"	5020283



## OVERGANGSANSATSNIPPEL

Dimensjon	NRF nr.
1/4" x 1/8"	5020391
3/8" x 1/8"	5020392
3/8" x 1/4"	5020393
1/2" x 1/4"	5020394
1/2" x 3/8"	5020395
3/4" x 3/8"	5020396
3/4" x 1/2"	5020397
1" x 1/2"	5020398
1" x 3/4"	5020399
1¼" x 3/4"	5020401
1¼" x 1"	5020402
1½" x 1"	5020404
1½" x 1¼"	5020405
2" x 1"	5020406
2" x 1¼"	5020407
2" x 1½"	5020408
2½" x 2"	5020409
3" x 2"	5020411
3" x 2½"	5020412

## ANSATSNIPPEL



Dimensjon	NRF nr.
1/8"	5020371
1/4"	5020372
3/8"	5020373
1/2"	5020374
3/4"	5020375
1"	5020376
1¼"	5020377
1½"	5020378

## (forts.) ANSATSNIPPEL

Dimensjon	NRF nr.
2"	5020379
2½"	5020381
3"	5020382

## NIPPELMUFFE



Dimensjon	NRF nr.
1/8"	5020331
1/4"	5020332
3/8"	5020333
1/2"	5020334
3/4"	5020335
1"	5020336
1¼"	5020337
1½"	5020338
2"	5020339
2½"	5020341
1/8" x 1/4"	5020351
1/4" x 1/8"	5020352
1/4" x 3/8"	5020353
3/8" x 1/4"	5020354
3/8" x 1/2"	5020355
1/2" x 3/8"	5020356
1/2" x 3/4"	5020357
3/4" x 1/2"	5020358
3/4" x 1"	5020359
1" x 3/4"	5020362
1" x 1¼"	5020363
1¼" x 1"	5020364
1¼" x 1½"	5020365
1½" x 1¼"	5020366



## OVERGANGSNIPPEL



Dimensjon	NRF nr.
1/4" x 1/8"	5020421
3/8" x 1/8"	5020422
3/8" x 1/4"	5020423
1/2" x 1/8"	5020424
1/2" x 1/4"	5020425
1/2" x 3/8"	5020426
3/4" x 1/4"	5020427
3/4" x 3/8"	5020428
3/4" x 1/2"	5020429
1" x 3/8"	5020431
1" x 1/2"	5020432
1" x 3/4"	5020433
1 1/4" x 1/2"	5020434
1 1/4" x 3/4"	5020435
1 1/4" x 1"	5020436
1 1/2" x 1/2"	5020437
1 1/2" x 3/4"	5020438
1 1/2" x 1"	5020439
1 1/2" x 1 1/4"	5020441
2" x 1"	5020442
2" x 1 1/4"	5020443
2" x 1 1/2"	5020444
2 1/2" x 1 1/2"	5020445
2 1/2" x 2"	5020446
3" x 2"	5020447
3" x 2 1/2"	5020448
4 x 3"	5020449



## SLETT NIPPEL

Dimensjon	NRF nr.
1/4"	5020462
3/8"	5020463
1/2"	5020464
3/4"	5020465
1"	5020466
1 1/4"	5020467
1 1/2"	5020468
2"	5020469



## PLUGG MED KRAVE

Dimensjon	NRF nr.
1/8"	5020481
1/4"	5020482
3/8"	5020483
1/2"	5020484
3/4"	5020485

## PLUGG

Dimensjon	NRF nr.
1"	5020486
1 1/4"	5020487
1 1/2"	5020488
2"	5020489
2 1/2"	5020491
3"	5020492





## T-RØR

Dimensjon	NRF nr.
1/8"	5020501
1/4"	5020502
3/8"	5020503
1/2"	5020504
3/4"	5020505
1"	5020506
1¼"	5020507
1½"	5020508
2"	5020509
2½"	5020511
3"	5020512

## OVERGANGS T-RØR

Dimensjon	NRF nr.
1/2" x 3/8"	5020519
3/4" x 1/2"	5020522
1" x 1/2"	5020524
1" x 3/4"	5020525
1¼" x 1"	5020527
1½" x 1"	5020528
2" x 1"	5020531

## T-RØR MED 2 KUPLINGER

Dimensjon	NRF nr.
3/8"	5020552
1/2"	5020553
3/4"	5020554
1"	5020555



## UNION

Dimensjon	NRF nr.
1/8"	5020571
1/4"	5020572
3/8"	5020573
1/2"	5020574
3/4"	5020575
1"	5020576
1¼"	5020577
1½"	5020578
2"	5020579

## TIPPUNION

Dimensjon	NRF nr.
1/4"	5020592
3/8"	5020593
1/2"	5020594
3/4"	5020595
1"	5020596
1¼"	5020597
1½"	5020598
2"	5020599
3"	5020602



## MUTTER

Dimensjon	NRF nr.
1/8"	5020611
1/4"	5020612
3/8"	5020613
1/2"	5020614
3/4"	5020615
1"	5020616
1¼"	5020617
1½"	5020618
2"	5020619



# KOMPOSITT

## ET STERKT OG MILJØVENNLIG MATERIALE

Våre komposittprodukter er produsert i en glassfiberarmert polyamid utviklet for høy styrke og lang levetid. Materialteknologien sammen med produktdesignet gir meget god styrke.

Koblingene i kompositt er blyfrie og korrosjonsbestandige, noe som gir miljøvennlige produkter med lang holdbarhet.

Sortiment inkluderer produktgruppene Flexi, Eco Line, Sprint, GT-fittings, Anborsingsklammer og Støttehylse.

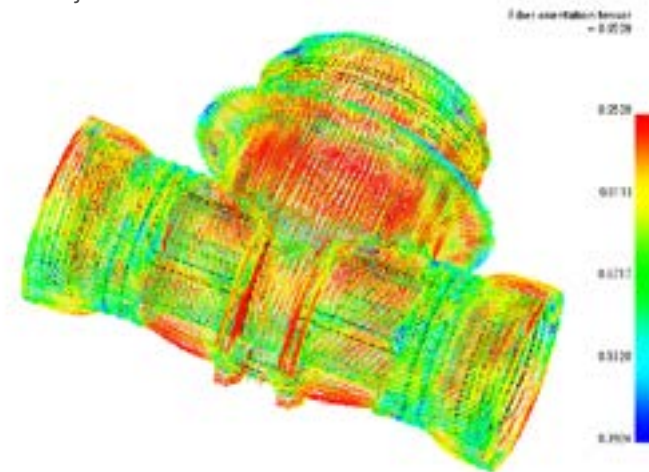


## ET BÆREKRAFTIG VALG

Våre produkter er produsert og montert i vår nye fabrikk på Raufoss. Våre koblinger er derfor kortreiste i tillegg til at de er produsert med fornybar energi og har minimalt med utslipp til omgivelsene.

## KOMPOSITTENS EGENSKAPER

Komposittmateriale kan utformes i forskjellige former. Ved å endre mengde og retning på fibrene kan materialet designes på en unik måte. Disse unike egenskapene gjør materialet anvendelig i mange forskjellige bransjer.



Komposittmaterialet kommer med mange fordeler, i tillegg til å være et bærekraftig valg og å være et anvendelig materiale kan kompositt skilte med å være:

- KORROSJONSFRI
- LAV VEKT
- HØY MATERIALSTYRKE
- LANG LEVETID

## VISSTE DU AT...

Flyindustrien øker stadig bruken av komposittmateriale og 787 Dreamliner består av mer enn 50% kompositt?



*Flexi er en gruppe koblinger og adaptere tilpasset vann med enkel tilkobling til rør med lav tiltrekningskraft og uten bruk av spesialverktøy. Plasttenner og metallnagler i raketten griper tak i røret når mutteren trekkes til. Produktgruppen inkluderer Flexi kobling, Flexi adapter og Flexi x Flexi.*



## TEKNISK INFORMASJON

### MATERIALBESKRIVELSE

#### HUS OG MUTTER

Glassfiberarmert polyamid kompositt

#### O-RING

EPDM

#### RAKETT OG FJÆRELEMENT

POM (Acetal Polyoxymethylene)

#### NAGLER

AISI 316 (opp til 35mm), Aluminium Bronze (35-63mm)

### BRUKSOMRÅDER

#### DRIKKEVANN

**Temperatur:** Opp til 40°C

**Driftstrykk:** Opp til 16 bar

**Rørtyper:** PE, PEX, PVC, PP, kobber, stål, bly.

#### ANDRE MEDIER

**Temperatur:** -20° til 40°C

**Driftstrykk:** opp til 10 bar.

Etanol (f.eks. HX35-HX95),

Glykol 35% (f.eks. Brineol 35% Megio)

#### GJENGER

Konisk rørgjenge utvendig.

Sylindrisk rørgjenge innvendig.

#### GODKJENNINGER

Sintef Documentation PS 1457

## VÅRE FLEXIPRODUKTER



### TYPE 101: FLEXI X FLEXI

Dimensjon	NRF nr.
20-27 x 20-27	2561052
27-35 x 27-35	2561053

### TYPE 136 FLEXI ADAPTER

Passer mot våre messingkoblinger.



Dimensjon	NRF nr.
15-22 x 20mm	2564201
15-22 x 25mm	2564205
20-27 x 25mm	2564202
27-35 x 25mm	2564203
27-35 x 32mm	2564204
35-50 x 40mm	2564206
49-63 x 50mm	2564207

### TYPE 113 FLEXI KOBLING



Dimensjon	NRF nr.
20-27 x 3/4"	2561084
20-27 x 1"	2564244
27-35 x 3/4"	2564251
27-35 x 1"	2564245
35-50 x 1/4"	2561032
35-50 x 1/2"	2564246
49-63 x 2"	2564247

## RESERVEDELER KOMPLETT SETT INNMAT



Dimensjon	NRF nr.
15-22mm	2564211
20-27mm	2564212
27-35mm	2564213
35-50mm	2564214
49-63mm	2564215

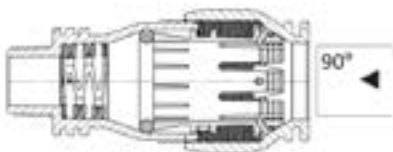
## EGNE NOTATER



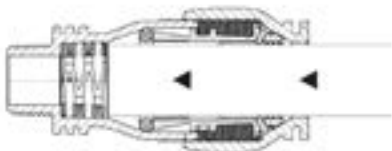
# MONTERINGSANVISNING FLEXI

## FLEXI KOBLING OG ADAPTER

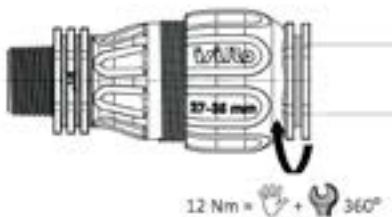
1. Kutt røret av så rett som mulig. Det må være rent og uten skader. Mutter på kobling skal være helt oppskrudd før montering.



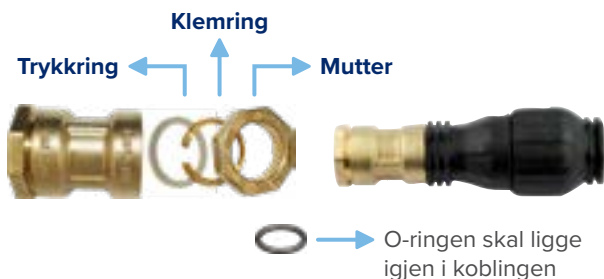
2. Stikk røret inn til fjæringen i bunn av koblingen/adapteren



4. Stram mutter for hånd, deretter trekk en omdreining med rørtang tilsvarende ca. 12Nm. Det gjelder de tre minste dimensjonene, de to største må ha to omdreining. Dersom en rørende er løs, fest koblingen på den faste enden først.



**PS!** Våre Flexi-adaptore kan kobles på alle våre messingkoblinger, noe som gir vårt byggeklosystem unik fleksibilitet!



## FLEXI x FLEXI KOBLING

1. Markér innstikksdybden



2. Stikk røret inn til merket



3. Stram mutter for hånd, deretter trekk en omdreining med rørtang tilsvarende ca. 12Nm. Dersom en rørende er løs, fest koblingen på den faste enden først





*Eco Line er en gruppe produkter i kompositt som bruker det samme koblingsprinsippet som vi har i våre messingkoblinger. Her er det bare å dra mutter til anslag, og jobben er gjort!.*



## TEKNISK INFORMASJON

### MATERIALBESKRIVELSE

#### HUS OG MUTTER

Glassfiberarmert polyamid Kompositt PA12

#### O-RING

EPDM

#### TRYKKRING

Kompositt

#### KLEMRING

Messing

#### SPINDEL

AISI 316L

### BRUKSOMRÅDER

#### DRIKKEVANN

**Temperatur:** Opp til 40°C

**Driftstrykk:** Opp til 16 bar

**Rørtyper:** PE- og PVC. PEX ved bruk av støttehylse.

Sjøvannsbestandig

Godkjent for nedgraving

#### GODKJENNINGER

Kiwa

Sintef Certification PS 3612

## VÅRE ECO LINE PRODUKTER

### TYPE 101: ECO LINE SKJØTEMUFFE



Dimensjon DxD	NRF nr.
25mm	2564321
32mm	2564322
40mm	2561061
50mm	2564323
63mm	

### TYPE 200: ECO LINE BAKKEKRAN



Dimensjon DxD (mm)	NRF nr.
25 x 25	3381207
32 x 32	3381216
40 x 40	331209

### TYPE 135: REDUKSJON



Dimensjon	NRF nr.
32 x 25 mm	5113518

### TYPE 147: UTVENDIG GJENGE



Dimensjon	NRF nr.
32 x 1"	5113315
40 x 1.1/4"	5113316

### TYPE 148: INNVENDIG GJENGE



Dimensjon	NRF nr.
32 x 1"	5113523
40 x 1.1/4"	5113524

### EGNE NOTATER







*Sprint er en gruppe med innstikkskoblinger til både vann og gass, som kombinerer styrke, sikkerhet, holdbarhet og brukervennlighet.*

*Samhandlingen mellom en pushback-ring, o-ring og klemring gir en sikker, lekkasjefri og strekkfast kobling, helt uten bruk av verktøy. Kan brukes på de fleste typer rør og medier.*

#### **NB!**

**Anbefales ikke brukt på sprøyttestøpte PE-rørdeler!**



## TEKNISK INFORMASJON

### MATERIALBESKRIVELSE

#### **HUS**

Glassfiberarmert polyamid kompositt

#### **O-RING**

EPDM (vann) NBR (gass)

#### **PUSH-BACK RING**

POM (Acetal Polyoxymethylene)

#### **KLEMRING**

POM for PE-rør. POM med syrefast stål for PVC-rør.

### BRUKSOMRÅDER

#### **DRIKKEVANN**

**Temperatur:** Opp til 40°C

**Driftstrykk:** Opp til 16 bar

**Rørtyper:** PE etter NS-EN 12201 eller NS-EN 1555, PVC etter NS-EN 1452 ved bruk av PVC-ombyggningssett, PEX ved bruk av støttehylse.

#### **NATURGASS OG HYDROGENGASS**

**Temperatur:** -20°C til 40°C

**Driftstrykk:** Opp til 10 bar

**Rørtyper:** EN1555

#### **NB!**

**Støttehylse må alltid brukes på gass!**

#### **ANDRE MEDIER (GASSKOBLING MÅ BRUKES)**

Etanol (f.eks. HX35-HX95), glykol, diesel, bensin.

For andre medier kontakt oss!

**Temperatur:** -20°C til 40°C

**Driftstrykk:** Opp til 10 bar

### GODKJENNINGER

Sintef Certification PS 1456

## VÅRE SPRINTKOBLINGER

### TYPE 100/102: UNION-REDUKSJON



Dimensjon DxD	NRF nr.
20 x 20	2569651
25 x 20	2561004
25 x 25	2569652
32 x 25	2561005
32 x 32	2569653
40 x 32	2561006
40 x 40	2569654
50 x 32 (GT)*	2564216
50 x 40	2561023
50 x 50	2569655
63 x 50 (GT)*	2564217
63 x 63	2569656

### TYPE 105/110/112: TIPPUNION



Dimensjon DxD	NRF nr.
20mm x 1/2"	2569657
25mm x 3/4"	2569658
25mm x 1"	2564218
32mm x 3/4"	2569664
32mm x 1"	2569659
32mm x 1 1/4"	2561007
32mm x 1 1/2"	2561009
32mm x 2"	2561384
40mm x 1"	2569665
40mm x 1 1/4"	2569661
40mm x 1 1/2"	2561008
50mm x 1 1/2"	2569662
50mm x 1 1/4"	2564221
50mm x 2"	2564219
63mm x 2"	2569663

### TYPE 115/116: UNION MED INNVEDIG GJENGE



Dimensjon DxD	NRF nr.
20 x 1/2"	2569667
25 x 3/4"	2569668
25 x 1"	2569666
32 x 3/4"	2569669
32 x 1"	2569671
32 x 1 1/4" (GT)	2564222
40 x 1"	2569672
40 x 1 1/4"	2569673
50 x 1" (GT)	2564223
50 x 1 1/2"	2569674
63 x 2"	2569675

### TYPE 315/316: UNION MED PAKNINGSFLATE



Dimensjon DxD	NRF nr.
25mm x 3/4"	2569698
25mm x 1"	2569701
32mm x 1"	2569697
32mm x 1 1/4"	2569699

#### Dimensjon flatpakning (mm):

#### Definisjon av type 315/316:

Union med innvendig gjenge for flat pakning. Ikke benytt annen type pakning. NB: Flatpakning er ikke inkludert.

Dim.	OD	ID	T
G 3/4"	30	21	2
G 1"	38,5	27	2
G 1 1/4"	44,5	33,5	2

#### Spesialtype:

Type 317-318 Union med innvendig gjenge. Flatpakning er inkludert. Ta kontakt for mer informasjon og godkjenning.

25mm x 3/4"	8213183
25mm x 1"	8213173
32mm x 1"	8213184
32mm x 1 1/4"	8213174

### TYPE 120: ALBUE 90°



Dimensjon Dx D	NRF nr.
20 x 20	2569676
25 x 25	2569677
32 x 32	2569678
40 x 40	2569679
50 x 50	2569681
63 x 63	2569682

### TYPE 121: ALBUE MED UTVENDIG GJENGE



Dimensjon Dx D	NRF nr.
20mm x 1/2"	2569683
25mm x 3/4"	2569684
32mm x 1"	2569685
32mm x 2"	8211219
40mm x 1"	2564224
40mm x 1/4"	2569686
40mm x 1/2"	2569687
50mm x 1/4"	2564225
50mm x 1/2"	2569688
63mm x 2"	2569689

### TYPE 122: ALBUE MED INNVEDIG GJENGE 90°



Dimensjon Dx D	NRF nr.
25mm x 3/4"	2561385
25mm x 3/4 (GT)*	2564226
25mm x 1" (GT)*	2564227
32mm x 1"	2561386
32mm x 1" (GT)*	2564228
40mm x 1/4"	2561387
50mm x 1/2"	2561388
50mm x 1/2" (GT)*	2564229
63mm x 2"	2564324

### TYPE 123: ALBUE 45°



Dimensjon Dx Dx D	ISIFLO nr.
32 x 32	821 1234
40 x 40	821 1235
50 x 50	821 1236
63 x 63	821 1237

### TYPE 125: T-RØR



Dimensjon Dx Dx D	NRF nr.
20 x 20 x 20	2569691
25 x 25 x 25	2569692
32 x 32 x 32	2569693
40 x 40 x 40	2569694
50 x 50 x 50	2569695
63 x 63 x 63	2569696

### TYPE 132: T-RØR MED INNVEDIG GJENGE



Dimensjon Dx Dx D	NRF nr.
25 x 3/4" x 25	2561389
32 x 1" x 32	2561391
40 x 1/4" x 40	2561392
50 x 1/2" x 50	2561393

### TYPE 165: PLUGG



Dimensjon D	NRF nr.
25mm	2561394
32mm	2561395
40mm	2561396
50mm	2561397
63mm	2561398

## GRENRØR



Dimensjon DxDxD	NRF nr.
32 x 32 x 32	2569709
40 x 32 x 32	8218329
40 x 32 x 40	2569711
40 x 40 x 40	2569712
50 x 32 x 50	2569717
50 x 40 x 40	8218328
50 x 40 x 50	2569713
50 x 50 x 50	2569714
63 x 32 x 63	2569718
63 x 40 x 63	2569715
63 x 50 x 63	2569716

En rask og sikker kobling for trykkavløp.  
Monteres på samme måte som Sprint.

## EGNE NOTATER



## MONTERINGSANVISNING

1. Kutt røret rett, det må være rent og uten skader



2. Markér innstikksdybden



3. Press røret inn i koblingen med en lett vridning frem til merket



# TILBEHØR SPRINT

## PVC-KIT FOR ISIFLO SPRINT



Dimensjon D (mm)	NRF nr.
25	2561399
32	2561401
40	2561402
50	2561403
63	2561404

## RESERVEDELER KOMPLETT SETT INNMAT



Dimensjon D (mm)	NRF nr.
20	2561011
25	2561012
32	2561013
40	2561014
50	2561015
63	2561016

## TYPE 148/149: OVERGANG TIL INNVENDIG RØRGJENGE



Dimensjon ØDxR	NRF nr.
25mm x ¾"	2561405
32mm x 1"	2561406
40mm x 1¼"	2561407
50mm x 1½"	2561408



## TYPE 180: STØTTEHYLSE

Dimensjon DxD (mm)	NRF nr.
20x2,0 mm	2564024
20x3,0 mm	2564062
25x2,3 mm	2564029
25x3,0 mm	2564063
32x2,3 mm	2561378
32x3,0 mm	2564034
40x2,4mm	2564055
40x3,7 mm	2564039
50x3,0 mm	2561379
50x4,6 mm	2564044
63x3,8 mm	2561381
63x5,8 mm	2564054

### PS:

For vannrør etter EN 12201, for gassrør etter EN 1555.

# GT-GJENGEFITTINGS



Våre gjengefittings i kompositt er gjengende rørdeler for sammenføring med hamp, gjengetape eller tilsvarende. Flytende tetning kan også benyttes. Gjengene kommer i sylindriske rørgjenger, utvendig og innvendig fra 3/4" til 2" .

Ettersom delene er laget av kompositt er de ikke elektrisk ledende og kan derfor benyttes som isolator mellom to ulike metaller for å unngå galvanisk korrosjon.

Dersom elektrisk ledningsevne er ønskelig bør våre gjengefittings i messing benyttes i stedet.



## TEKNISK INFORMASJON

### MATERIALBESKRIVELSE

#### FITTING

Glassfiberarmert polyamid kompositt

### BRUKSOMRÅDER

#### VANN

Temperatur: 0°C til 40°C

Driftstrykk: Opp til 16 bar

### GJENGER

Koniske og sylindriske rørgjenger, samt rørgjenger for flatpakning

## VÅRE GT GJENGEFITTINGS



G	NRF nr.
G 3/4"	2564252
G 1"	2564253
G 1 1/4"	2564254
G 1 1/2"	2564255
G 1" x G 3/4"	2564256
G 1 1/2" x G 1"	2564257
G 2"	2564258
R 1 1/2" x R 2"	8011749
G 1 1/4" male x G 1" female (flatpakket)	8016893
G 1" male x R 1" female	8018001
G 1" male x Rp 1 1/2" female	8018002
G 1" male x Rp 1 1/4" female	8018003
G 2" male x G 1" female	8018004
G 1 1/2" male x Rp 1 1/2" female	8018005



Våre anboringsklammer har et unikt patentert konsept for mekanisk anboring med fjæranordning som sikrer tetning og en hurtig lukkemekanisme.

Fordeler:

- Konstant O-ringkompresjon
- Fjæranordningen kompenserer for rør-sig og sikrer god tetning
- Enkel og rask montering
- Kan leveres med forskjellige ventil- og rørgjengeløsninger



## VÅRE ANBORINGSPRODUKTER

### TYPE 190: ANBORINGS- KLAMMER UTEN TILBEHØR

Dimensjon	NRF nr.
63mm	2567263
90mm	2567246
110mm	2567253
125mm	2567267
160mm	2567268



### TYPE 190: OVERGANG

Type og dimensjon	NRF nr.
Rørgjenge 1¼"	2567271
Rørgjenge 2"	2567262



### TYPE 190: VENTILER

Type og dimensjon	NRF nr.
2" Cim ventil	2567281
1¼" rett ventil m/ adapter (2"-1¼", for 160mm Anborings- klammer)	2567283
Rett ventil DN32	2567272



### TYPE 190: FRESEVENTILER

Type og dimensjon	NRF nr.
EWE Freseventil DN32	2567273
HSF Freseventil POM DN20	2567275



## TYPE 190: ANBORING VERKTØYSETT



Type og dimensjon	NRF nr.
Anboring verktøysett	2567425
Innhold i kasse:	NRF nr.
<b>Bor kroner:</b>	
20mm	2567424
25mm	2567409
31mm	2567414
42mm	2567419
49mm	2567282
<b>Spindler:</b>	
XL-spindel 341mm	2567279
L-spindel 266mm	2567276
S-spindel 206mm	2567277
XS-spindel 156mm	2567278
<b>Annet:</b>	
Skralle	6242930
Holder 1¼"	6242923
Holder 2"	6242924
Matningshylse	6242925
Overgang 148-40x1¼"	2563539
Overgang 1"x1¼"	5011889

## EGNE NOTATER





# VENTILER

## BAKKEKRAN MESSING



Våre bakkekraner i messing er markedsledende og blir produsert på Raufoss. Den er produsert i avsinkningsbestandig messing og gir strekkfast forbindelse til røret.

Alle kranene er testet og godkjent etter NKB-13. Bakkekranen er lett å betjene og har Isiflo sitt unike byggekloss-system som gjør at man enkelt kommer



## TEKNISK INFORMASJON

### MATERIALBESKRIVELSE

#### KOBLING

Avsinkningsbestandig Messing CW625N

#### O-RING

EPDM (vann), NBR (gass)

#### TRYKKRING

Kompositt

#### KLEMRING

Messing

### BRUKSOMRÅDER

#### DRIKKEVANN

**Temperatur:** Opp til 40°C

**Driftstrykk:** Opp til 16 bar

**Rørtyper:** PE 40, PE 80, PE 100 etter NS-EN 12201. PVC etter NS-EN 1452, Kobberør 28, 35, 42 og 54 etter NS 884. Stålrør 1/2" til 2" etter NS 5587. PEX-rør ved bruk av støttehylse. Ved tynnveggede PE-rør SDR 17 må støttehylse benyttes.

### GODKJENNINGER

Sintef Certification PNKB 13

### TYPE 200: BAKKEKRAN

Dimensjon DxD (mm)	NRF nr.
25 x 25mm	3383604
32 x 32mm	3383606
40 x 40mm	3383608
50 x 50mm	3383611
63 x 63mm	3383613



# ECO LINE BAKKEKRAN



Vår Eco Line Bakkekran er vår bakkekran i kompositt. Vi har siden 2003 jobbet med ulike komposittmaterialer og har utviklet flere nye produktgrupper siden den gang. Våren 2020 kom også bakkekran i kompositt på markedet. Den bygger på samme kvalitetsstandard som vår kjente messingkran og har 20 års garanti. Eco Line bakkekran i kompositt er et bærelkraftig valg samtidig som den er korrosjonsfri og trygt kan graves ned. Den går til alle typer plastrør.



## TEKNISK INFORMASJON

### MATERIALBESKRIVELSE

#### HUS

Glassfiberarmert polyamid Kompositt

#### O-RING

EPDM

#### TRYKKRING

Kompositt

#### KLEMRING

Messing

#### SPINDEL

AISI 316L

### BRUKSOMRÅDER

#### DRIKKEVANN

**Temperatur:** Opp til 40°C

**Driftstrykk:** Opp til 16 bar

**Rørtyper:** PE- og PVC-rør. PEX-rør ved bruk av støttehylse. Sjøvannsbestandig og godkjent for nedgraving

#### GODKJENNINGER

Kiwa

Sintef Certification NKB 13

### TYPE 200: ECO LINE BAKKEKRAN



Dimensjon DxD (mm)	NRF nr.
25 x 25	3381207
32 x 32	3381216
40 x 40	331209

# TILBEHØR VENTILER



## TYPE 210: STENGEVERKTØY FOR ISIFLO VARERØR

Dimensjon	NRF nr.
Passer 16x16mm innvendig spindeltopp	3352401



## BAKKEKRAN-SETT MED UTTAPPING

Dimensjon DxD (mm)	NRF nr.
32mm	2561043
Reduksjon ned til 25mm medfølger	
Varerør bestilles separat	

## TYPE 330: ISIFLO VARERØR MED BAJONETTLÅS

Dimensjon	NRF nr.
450-750mm	3352416
550-950mm	3352417
910-1660mm	3352418
1250-2350mm	3352419
2050-3950mm	3352421



## TYPE 350: GATEBOKS

Dimensjon DxD (mm)	NRF nr.
D=205mm sort	3352422
D=205mm blå	2561035
185x185mm sort	3352424
185x185mm blå	2561036



## TYPE 180: STØTTEHYLSE

Dimensjon DxD (mm)	NRF nr.
20x2,0 mm	2564024
20x3,0 mm	2564062
25x2,3 mm	2564029
25x3,0 mm	2564063
32x2,3 mm	2561378
32x3,0 mm	2564034
40x2,4mm	2564055
40x3,7 mm	2564039
50x3,0 mm	2561379
50x4,6 mm	2564044
63x3,8 mm	2561381
63x5,8 mm	2564054

PS:

For vannrør etter EN 12201, for gassrør etter EN 1555.

Produkter nedenfor tilhører Eco Line serien og kan kun brukes sammen med Eco Line Bakkekran T 200, samt Eco Line T 101

## TYPE 135: REDUKSJON

Dimensjon	NRF nr.
32 x 25 mm	5113518



## TYPE 147: UTVENDIG GJENGE

Dimensjon	NRF nr.
32 x 1"	5113315
40 x 1.1/4"	5113316



## TYPE 148: INNVENDIG GJENGE

Dimensjon	NRF nr.
32 x 1"	5113523
40 x 1.1/4"	5113524





Våre koblinger i duktilt jern er strekkfaste, lette å montere, slitesterke og slagfaste. Koblingene er en videreutvikling av vårt byggeklosssystem.

## TEKNISK INFORMASJON

### MATERIALBESKRIVELSE

#### HUS

Duktiljern GGG 50

#### O-RING

NBR

#### BOLTER OG MUTTERE

Syrefast stål A4

#### BELEGG

Rilsan

### BRUKSOMRÅDER

#### DRIKKEVANN

**Temperatur:** 0° C til 40° C

**Driftstrykk:** Opp til 16 bar

**Rørtyper:** PE- PVC-PEX-rør

#### NB!

Unngå sammenkobling av duktilt og messing da det kan føre til galvanisk korrosjon.

## MONTERINGSANVISNING

1. Sjekk at alle komponenter sitter i koblingen, løs opp boltene (trenger ikke demontere koblingen)
2. Kapp røret rett og fjern eventuelt grader. Røret må ikke spisses
3. Merk av innstikksdybden på røret og stikk helt inn til merket (For type 101 sjekk at ikke rør-endene møtes inni koblingen)
4. Trekk til boltene ved å kryss skru slik at ikke flensen drasskjev på. Flensen trekkes til anslag mot huset på koblingen

### NB!

Det er viktig disse punktene følges for å få tettsikkert resultat.

## INNSTIKKSDYBDER



Dimensjon	Innstikksdybde
75 mm	68 mm
90 mm	69 mm
110 mm	85 mm
160 mm	106 mm

**NB!** Unngå sammenkobling av duktilgods og messing pga. fare for korrosjon. Bruk Isiflo overgang til innvendig rørgjenge type 147.

## EGNE NOTATER



## PRODUKTER

### TYPE 101: UNION LANG



Dimensjon DxD (mm)	NRF nr.
75 x 75	2073403
90 x 90	2073406
110 x 110	2073409
160 x 160	2073412

### TYPE 105/110/112: TIPPUNION



Dimensjon DxD	NRF nr.
75mm x 2½"	2073423
90mm x 3"	2073426
110mm x 4"	2073429

### TYPE 120: ALBUE 90°



Dimensjon D (mm)	NRF nr.
75 x 75mm	2073501
90 x 90mm	2073502
110 x 110mm	2073503

### TYPE 123: ALBUE 45°



Dimensjon DxD (mm)	NRF nr.
75mm	2073443
90mm	2073446
110mm	2073449

### TYPE 125: T-RØR



Dimensjon DxD (mm)	NRF nr.
75mm x DN65	2073483
90mm x DN80	2073486
110mm x DN100	2073489
160mm x DN150	2073493

### FLENSEOVERGANG



Dimensjon DxR	NRF nr.
75mm x DN65	2073521
90mm x DN80	2073522
110mm x DN100	2073523

### TYPE 160: UNION M/FLENS



Dimensjon DxD (mm)	NRF nr.
75mm x DN65	2073483
90mm x DN80	2073486
110mm x DN100	2073489
160mm x DN150	2073493

### TYPE 147: OVERGANG TIL INNVENDIG RØRGJENGE



Dimensjon DxD (mm)	NRF nr.
75mm x 2"	2073515
90mm x 2"	2073516
110mm x 3"	2073517
160mm x 4"	2073518

## UNIFIX

Unifix er en fleksibel reparasjonskobling for kobber- og stålør. Produktene kan brukes til vann og varme **NB!**

Unifix er ikke godkjent for nedgraving.

### SPESIFIKASJONER

Temperatur: -20°C til 120 °C

Trykk: 16 bar

### UNIFIX® KOBBERØRS- KOBLING KLEMRING/MUFFE



Dimensjon	NRF nr.
3/4"(19.05) x 1/2"	2571187
1"(25.40) x 3/4"	2571188
1 1/4"(31.70) x 1"	2571189
1 1/2"(38.09) x 1 1/4"	2571191
2"(50.80) x 1 1/2"	2571192

### UNIFIX® STÅLRØRSKOBLING KLEMRING/MUFFE



Dimensjon	NRF nr.
(16,7-17,5) x 3/8"	5610753
(21,0-21,8) x 1/2"	5610756
(26,5-27,3) x 3/4"	5610759
(33,3-34,2) x 1"	5610763
(42,0-42,9) x 1 1/4"	5610766
(47,9-48,8) x 1 1/2"	5610769
(59,7-60,8) x 2	5610773

### UNIFIX® STÅLRØRSKOBLING KLEMRING/NIPPEL



Dimensjon	NRF nr.
(16,7-17,5) x 3/8"	5610703
(21,0-21,8) x 1/2"	5610706
(26,5-27,3) x 3/4"	5610709
(33,3-34,2) x 1"	5610713
(42,0-42,9) x 1 1/4"	5610716
(47,9-48,8) x 1 1/2"	5610719
(59,7-60,8) x 2"	5610723

### UNIFIX® STÅLRØRSKOBLING KLEMRING/KLEMRING



Dimensjon	NRF nr.
21,0-21,8 (1/2")	5610803
26,5-27,3 (3/4")	5610806
33,3-34,2 (1")	5610809
42,0-42,9 (1 1/4")	5610813

## VISSTE DU AT...

Isiflo i tillegg er forhandler av en rekke andre kvalitetsprodukter fra Broen, Tectite og Henco? Ta kontakt for mer informasjon.

# TABELLER

## TOLERANSETABELL FOR ISIFLO MESSING

Tallene er kun teoretisk veiledende verdier for min. og max. mål på rør/kobling.

### Eksempel:

Alle rørdimensjoner mellom 15,45mm og 16,5mm løses ved bruk av 16mm Isiflo standard kobling.

Dim.	Rørdim. min.:	Rørdim. max.:
<b>Messing:</b>		
16	15,45	16,5
20	19,4	20,6
21	20,5	21,7
22	21,4	22,4
25	24,4	25,7
26,9 stål (3/4")	26,3	27,4
27	26,4	27,6
28	27,7	28,8
32	31,4	32,8
33,7 stål (1")	33,3	34,4
34	33,0	34,7
35	33,9	35,5
36	34,9	36,5
38	37,4	39,1
40	39,2	41,1
42	40,8	42,8
42,4 stål (1 1/4")	41,9	43,0
45	43,8	45,5
48,3 stål (1 1/2")	47,8	48,3
49	48,6	48,5
50	49,4	51,2
54	53,4	55,2
57	56,4	58,2
60	59,4	61,0
60,3 (stål 2")	59,7	61,0
63	62,1	64,6
67	66,1	68,6
75	73,0	76,5
90	87,7	91,8
<b>Duktilgods</b>		
75	73,4	76,5
90	87,7	91,8
110	107,8	112,0
160	158,5	162,8



## BRUKSOMRÅDER FOR ISIFLO MESSING

Dim.	PE PCV PP	PE gml. std.	Cu fingj. i “	Cu fingj. i mm	Cu rørgj. i “	Cu rørgj. i mm
16	16		5/8”F	15,8		
20	20					
21		21			1/2”	20,9
22x25			1”F	25,4		
22 x 3/4”					7/8”	22,2
25	25		1”F	25,4		
27		27			3/4”	26,4
1”F x 28			1”F	25,4		
32	32		1.1/4”F	31,7		
34		34			1”	33,2
1.1/4”F x 35			1.1/4”F	31,7		
40 x 38			1.1/2”F	38,1		
40	40					
1.1/2”F x 42			1.1/2”F	38,1		
1.5/8”F x 42			1.5/8”F	41,3	1.1/4”	41,9
42		42			1.1/4”	41,9
1.3/4”F x 42			1.3/4”F	44,5		
49		49				
50	50		2”F	50,8		
2”F x 54			2”F	50,8		
60		60			2”	59,6
63 x 57			2.1/4”	57,14		
63	63		2.1/2”	63,5		
3/4”R x 25					3/4”	26,9
1”R x 32					1”	33,7
1.1/4R x 40					1.1/4”	42,4
1.1/2”R x 50					1.1/2”	48,3
2”R x 63					2”	60,3

Kapi- llar rør	Galv. rør i “	Galv. rør i mm	Type	
16			Standard koblinger	
			Standard koblinger	
			Gammel standard	x
22			Type 100 rep. kobl. – Cu/kapillar	x
			Type 110	
			Standard koblinger	
			Gammel standard	x
28			Type 100 rep. kobl. – Cu/kapillar	x
			Standard koblinger	
			Gammel standard	x
35			Type 100 rep. kobl. – Cu/kapillar	x
			Type 140 – 40 x 38 mm 1.1/2” Cu	x
			Standard koblinger	
42			Type 100 rep. kobl. – Cu/kapillar	x
42			Type 100 rep. kobl. – Cu/kapillar	x
42			Gammel standard	x
42			Type 100 rep. kobl. – Cu/kapillar	x
			Gammel standard	x
			Standard koblinger	
54			Type 100 rep. kobl. – Cu/kapillar	x
			Gammel standard	x
			Type 140 overgang	x
			Standard koblinger	x
	3/4”	26,9	Type 142 stålovergang	x
	1”	33,7	Type 142 stålovergang	x
	1.1/4”	42,4	Type 142 stålovergang	x
	1.1/2”	48,3	Type 142 stålovergang	x
	2”	60,3	Type 142 stålovergang	x

# KORTREISTE KOBLINGER FRA TOTEN!

## HOVEDKONTOR

Box 143  
2830 Raufoss, Norge

## SUPPORT

61 15 22 24/38  
order@isiflo.com

## SELGERE

**Jan Kirsebom**

900 14 400 / j.kirsebom@isiflo.com

**Hein Høyte**

913 45 203 / h.hoyte@isiflo.com

**Idar Isaksen**

930 55 374 / i.isaksen@isiflo.com

**Tore Stokkereit**

950 53 942 / t.stokkereit@isiflo.com

**Trygve Weidemann**

910 02 759 / t.weidemann@isiflo.com

